



www.dasancrane.co.kr

# 다산 고소작업차 스카이맨 소선회형

**DASAN** Aerial Working Platform



**DASAN** 다산중공업



각 차급별 최상의 고소작업차를 선택하실 때 우선 생각해야하는 것은  
다산 스카이맨 시리즈입니다.



## DS 260 QT

2.5톤 큐티 하이슈퍼단축 차량에 장착한 크레인에 버킷을 이용하여 각종  
고공작업을 안전하게 수행할 수 있도록 제작한 DS260QT는 복잡한  
도심에서의 고공작업에 새로운 기준이 된 모델입니다.



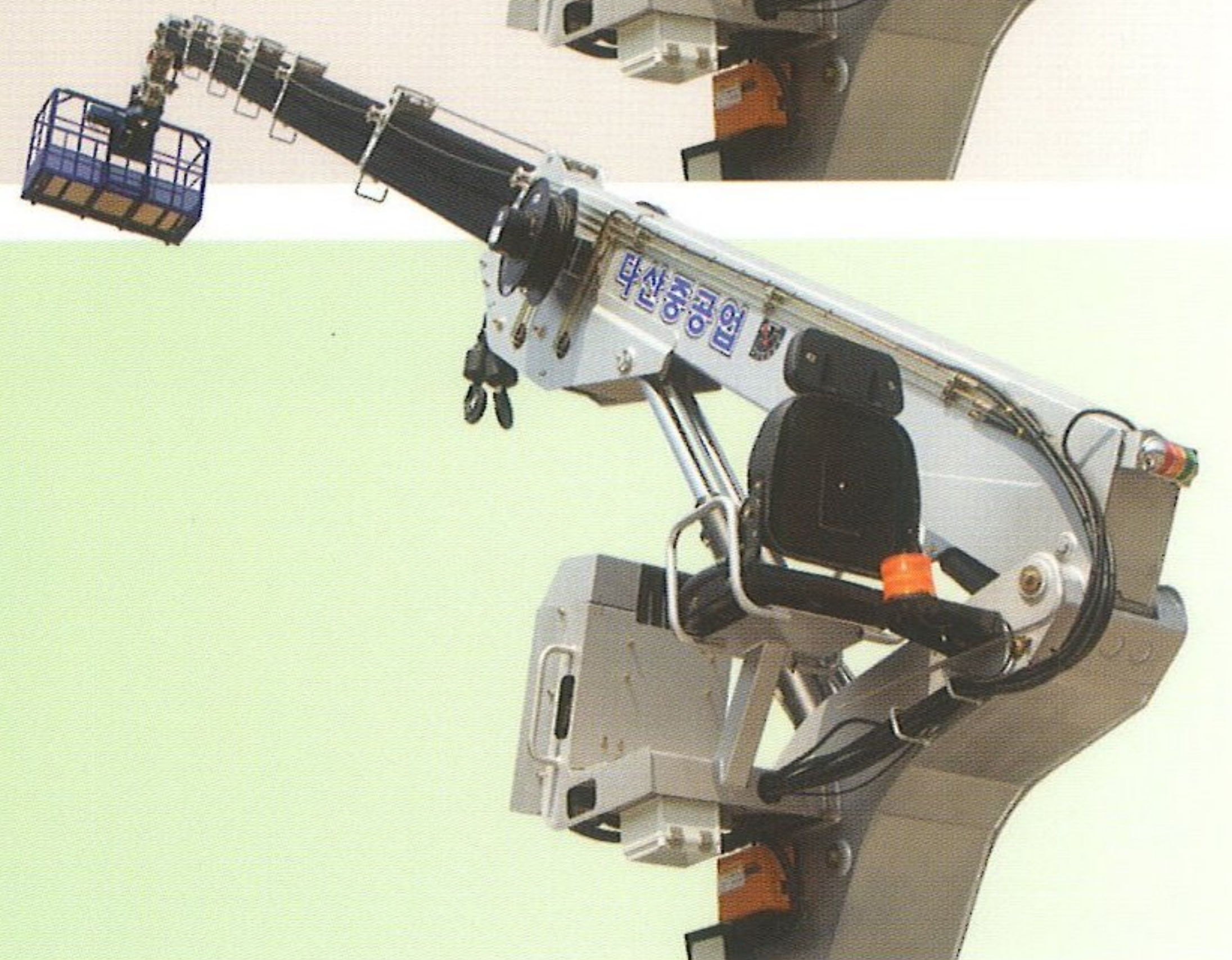
## DS 280 ES

3.5톤 슈퍼단축 차량에 장착한 고소작업차 DS280ES는 수년 동안  
꾸준한 개선을 통해 업그레이드된 장비로 동급 모델 중 가장 안정된  
품질과 최고의 성능을 인정받은 모델입니다.



## DS 300 EL

3.5톤 슈퍼캡골드장축 차량에 장착한 고소작업차 DS300EL은  
고공작업에 있어 가장 진보된 이상적인 구조로 뛰어난 효율성과  
최대 작업높이를 실현한 다산이 추천하는 모델입니다.





# 다산 고소작업차 스카이맨 시리즈

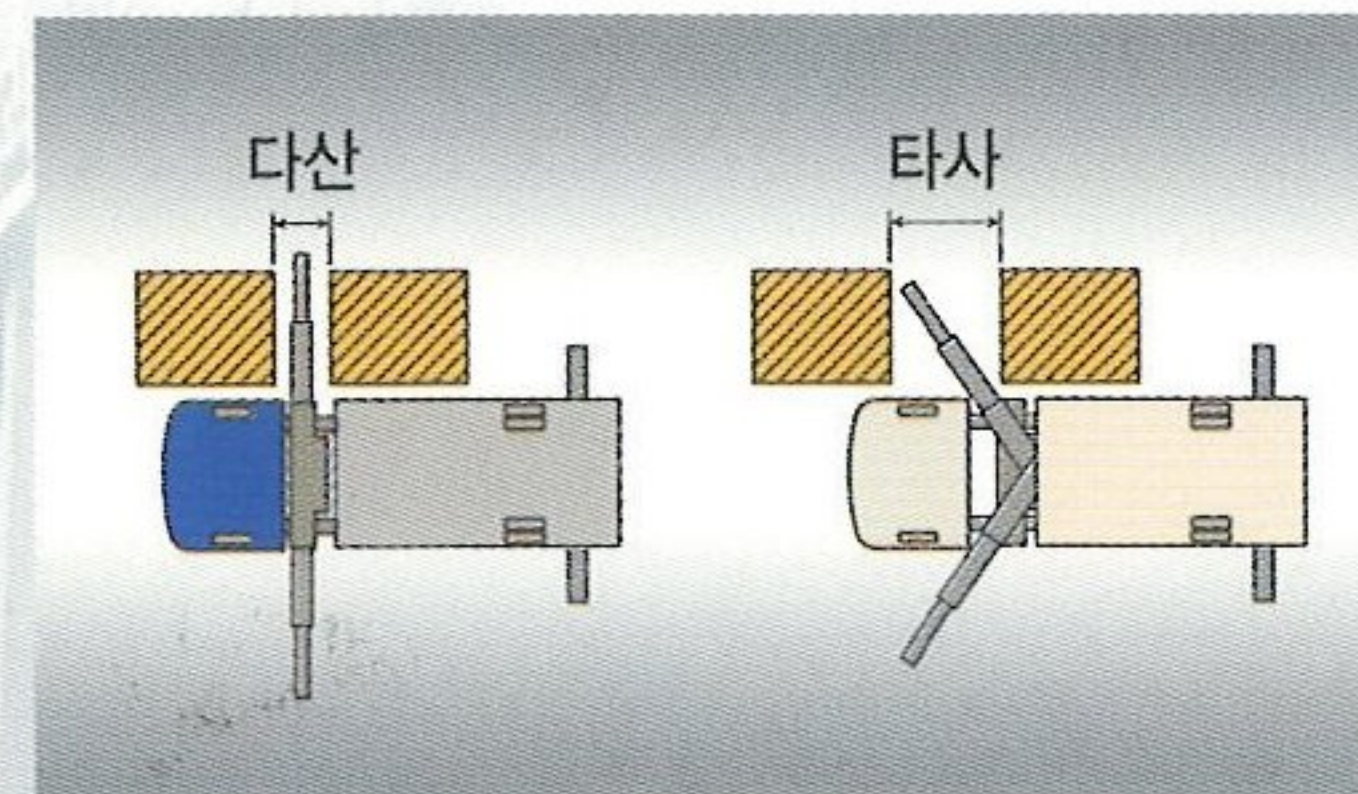
DS 260 QT | DS 280 ES | DS 300 EL

최대작업높이를 실현하되 그것을 통제하는 능력이 균형을 이루어야 하고, 안전까지 고려되어야 합니다.  
다양한 작업환경에 적절히 대응 할 줄도 알아야 합니다. 이것이, 스카이맨 시리즈를 추천하는 이유입니다.  
다산중공업 성능철학의 완성작! 다산 스카이맨 시리즈.....  
이제, 그 성능을 직접 눈으로, 손끝으로 확인 하실 수 있습니다.



## 도심작업을 위한 소선회형 고소작업대

복잡한 도심지나 좁은 골목길에서도 고공작업을 효율적으로  
실행 할 수 있도록 후부 회전반경을 최소화한 소선회형  
장비입니다.



### 안정적이며 효율적인 아우트리거

복잡한 도심지 골목길이나 장애물이 많은 작업환경  
에서 아우트리거 인출시 좁은 틈사이로 아우트리거  
를 펼칠 수 있어 효율적인 작업이 가능합니다. 특히  
2단 메인 광폭아우트리거는 국내최대 인출 폭을  
자랑하며 수평인출 시스템으로 자중에 의한 아우트  
리거 처짐을 방지하였습니다.



### 경사지 작업에 안정적인 후방아우트리거

경사진 작업현장에 안정적인 작업을 위하여 후방아우  
트리거의 수직 인출폭을 최대화하였으며, 십자축  
광폭 발판적용으로 지면이 고르지 못한 지형에서  
작업 시 견고한 지지력을 발휘합니다.



### 탈·부착이 편리한 버켓적용

전동모터 구동방식의 버켓적용으로 버켓 탈·부착이  
용이하여 원치작업에서 버켓작업으로 전환이 빠르  
니다. 특히, 새로 개발된 일체형 베어링 감속기는  
유격이 거의 없어 고소작업시 한층 안전한 작업이  
가능하고 부드러운 START/STOP을 가능하게 하는  
회로를 내장하여 쇼크를 줄였습니다.



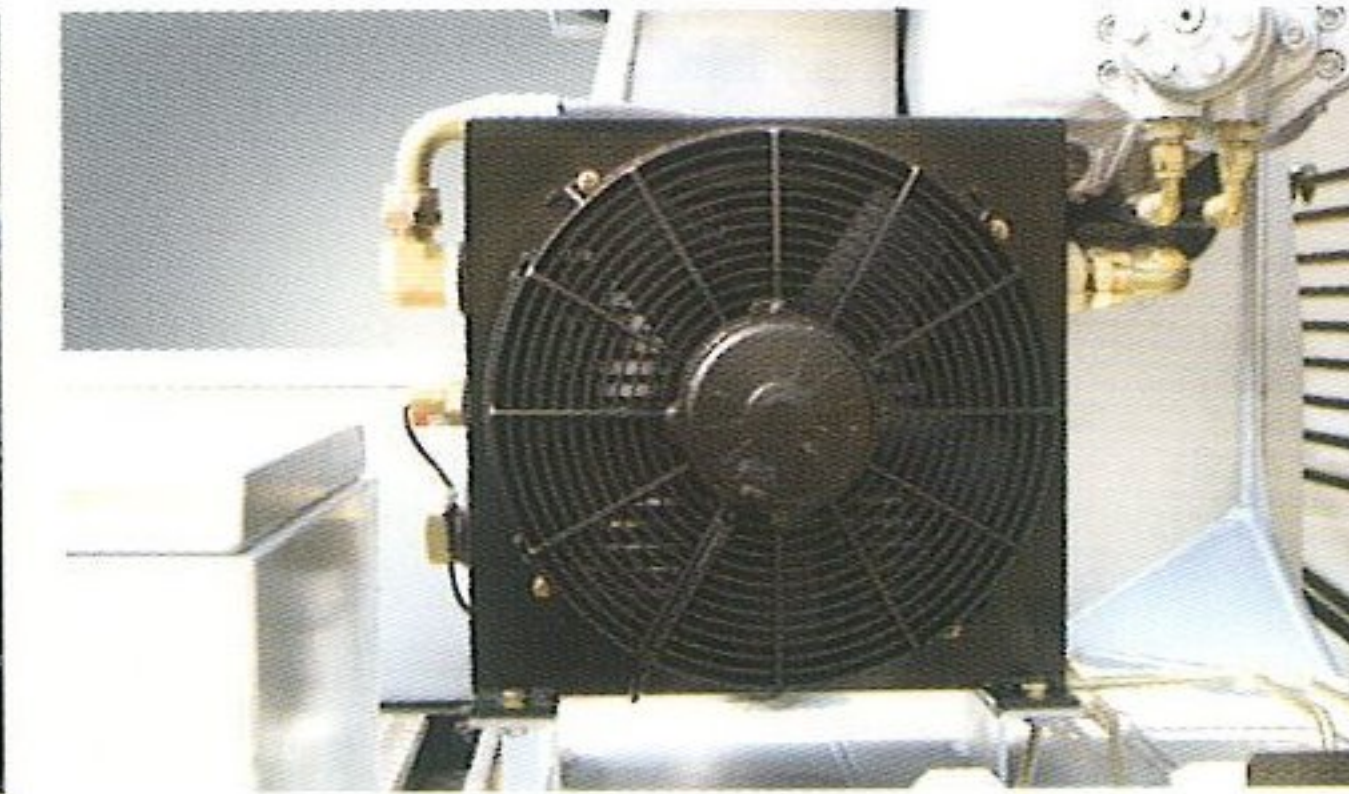
### 고압필터

초정밀 유압기기에 사용하는 고압필터를 장착하여  
유압기기의 수명을 대폭 향상시켰으며 필터 상단에  
Indicator가 설치되어 필터 교환시기를 자동으로  
알려줍니다.



### 고성능 무선 리모콘 (DANFOSS.MCV)

무선리모콘은 세계적인 브랜드인 독일의 HETRONIC  
리모콘을 채택하여 안정성과 편리함이 한층더 강화  
되었고 특히 사용자가 작업현장을 확인하면서 작업  
함에 따라 시간단축 및 작업능률을 향상시킵니다.



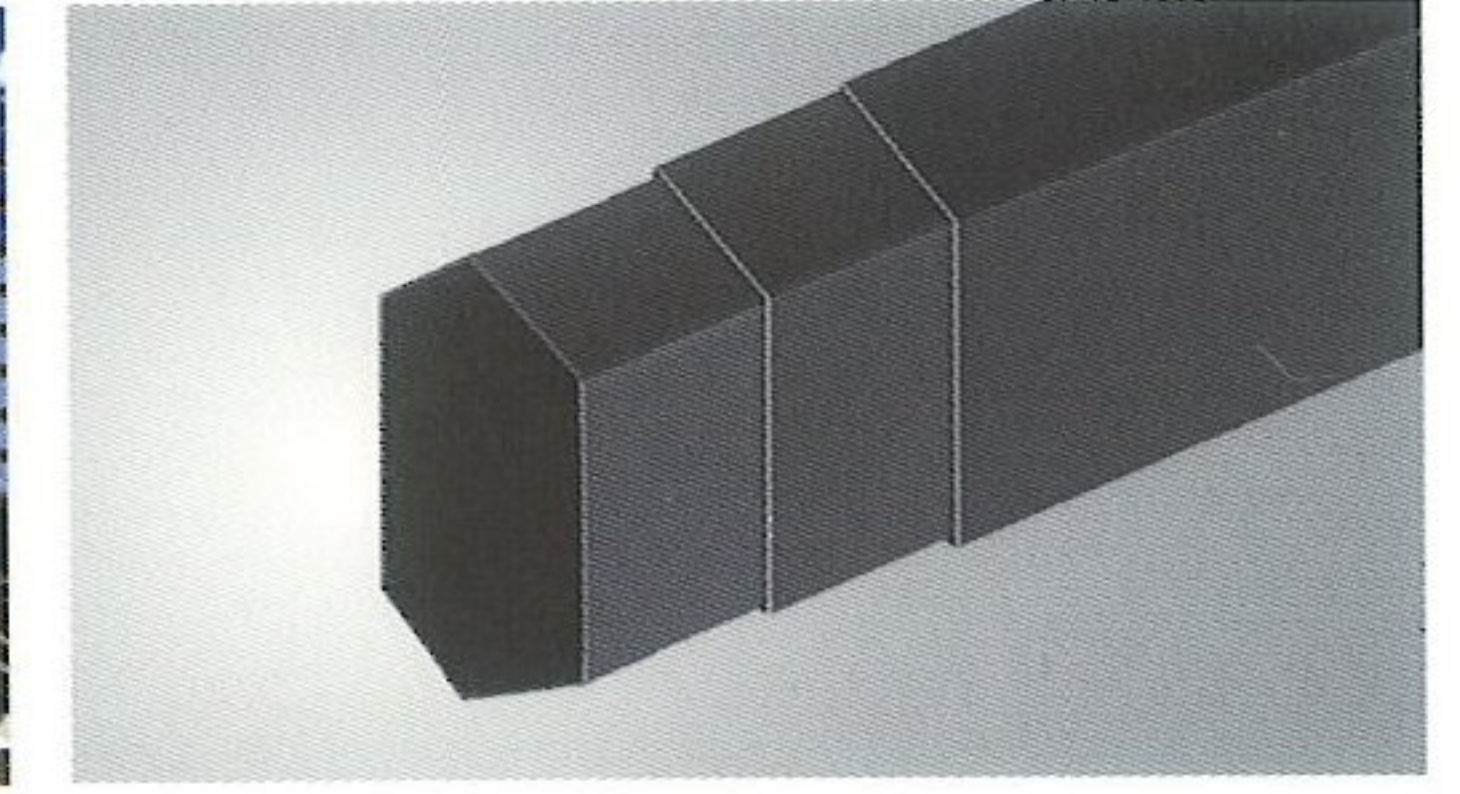
### 고효율 오일쿨러

5 TON급 이상의 크레인에만 장착되던 오일쿨러를  
DS260QT 및 DS280ES, DS300EL에 적용함으로써  
적정한 유압유 온도를 유지하여 유압장비의 내구성  
및 수명이 향상 되었습니다.



### 편리한 안락한 탑시트 (DS280ES · DS300EL)

효율적인 작업을 위한 안락한 탑시트에 버켓 회전  
페달과 액셀 페달을 설치하여 작업의 편리함을 한층  
높였습니다.



### 강력한 6각형 붐구조

유한요소 해석(FEM)에 의한 최적의 설계로 제작된  
6각형 붐은 가벼우면서도 견고하고 각 붐간 흔들림  
이나 소음을 대폭 감소시켜 정확하고 안전한 크레인  
작업을 실현하였습니다.



## 안정적인 붐 시스템

실린더 1개로 움직이는 타사장비와 달리 6개 붐을 2개의 실린더로 나누어 작동하므로 인출 와이어에 걸리는 장력을 최소화하여 와이어 파손, 실린더 손상에 의한 사고 가능성을 줄였습니다. 또한 수평에서의 인입능력이 실린더 1개로 작동하는것 보다 우수합니다.





“ 어떤 모델을 선택하셔든 고공작업의 안전과 효율을 생각하신다면  
단연, 다산 고소작업차 스카이맨 시리즈입니다.”





		DS 260 QT	DS 280 ES	DS 300 EL
원치 작업 능력		1000 kgf (1층 1연)	1000 kgf (1층 1연)	1000 kgf (1층 1연)
최대 작업 반경		19.85 m	21.5 m	23.6 m
최대 작업높이	원치작업시	23.4 m	24.4 m	26.5 m
	버켓작업시	24.4 m	26.3 m	28.4 m
정격유량		40 ℓ / min	40 ℓ / min	40 ℓ / min
작동유 탱크 용량		55 ℓ	75 ℓ	75 ℓ
인출 / 입 속도		16.7 m / 42 sec	18 m / 45 sec	19 m / 48 sec
상승 / 하강 속도		79° ~ -13° / 36 sec	79° ~ -13° / 36 sec	79° ~ -13° / 36 sec
회전 각도		360° (연속회전)	360° (연속회전)	360° (연속회전)
회전 속도		1 rpm	1 rpm	1 rpm
주원치	와이어 로프	φ 8 X 55 m, 19 X 7 (비자전)	φ 8 X 60 m, 19 X 7 (비자전)	φ 8 X 65 m, 19 X 7 (비자전)
	와이어 속도	42 m / min (외선속도)	42 m / min (외선속도)	42 m / min (외선속도)
아우트리거		메인: 수평 수직 자동인출 (5.7 m)	메인: 수평 수직 자동인출 (6.2 m)	메인: 수평 수직 자동인출 (6.2 m)
		전방(A형): 수직 자동인출 (1.4 m)	전방(A형): 수직 자동인출 (1.4 m)	전방(A형): 수직 자동인출 (1.4 m)
		후방(H형): 수평 수직 자동인출 (3.9 m)	후방(H형): 수평 수직 자동인출 (4.4 m)	후방(H형): 수평 수직 자동인출 (4.4 m)
안전 장치		안전 밸브 (릴리프 밸브)	안전 밸브 (릴리프 밸브)	안전 밸브 (릴리프 밸브)
		불 낙하방지용 오버센터 밸브	불 낙하방지용 오버센터 밸브	불 낙하방지용 오버센터 밸브
		불 인입, 인출 방지용 더블 오버센터 밸브	불 인입, 인출 방지용 더블 오버센터 밸브	불 인입, 인출 방지용 더블 오버센터 밸브
		후크 낙하방지용 원치 자동 브레이크	후크 낙하방지용 원치 자동 브레이크	후크 낙하방지용 원치 자동 브레이크
		인입 인출 방지용 더블파이렛 체크 밸브 (잭실린더)	인입 인출 방지용 더블파이렛 체크 밸브 (잭실린더)	인입 인출 방지용 더블파이렛 체크 밸브 (잭실린더)
		하중이탈 방지용 후크 안전고리	하중이탈 방지용 후크 안전고리	하중이탈 방지용 후크 안전고리
		호스 파열대비용 퓨즈밸브	호스 파열대비용 퓨즈밸브	호스 파열대비용 퓨즈밸브
		안전인증 / 비상정지 / 비상펌프	안전인증 / 비상정지 / 비상펌프	안전인증 / 비상정지 / 비상펌프
		상·하부 인터록 / 삼색등 (부저 부착형)	상·하부 인터록 / 삼색등 (부저 부착형)	상·하부 인터록 / 삼색등 (부저 부착형)
		전복 방지장치	전복 방지장치	전복 방지장치
		과권 경보 방지장치	과권 경보 방지장치	과권 경보 방지장치
		버켓 쇼크 방지장치	버켓 쇼크 방지장치	버켓 쇼크 방지장치
기본 사양		주원치, 보조원치	주원치, 보조원치	주원치, 보조원치
		2단 메인 광폭아우트리거 (수평, 수직자동)	2단 메인 광폭아우트리거 (수평, 수직자동)	2단 메인 광폭아우트리거 (수평, 수직자동)
		전방 아우트리거 (수직자동)	전방 아우트리거 (수직자동)	전방 아우트리거 (수직자동)
		후방 아우트리거 (수평, 수직자동)	후방 아우트리거 (수평, 수직자동)	후방 아우트리거 (수평, 수직자동)
		무선리모콘, 작업등, 디버터 밸브, OVM공구	무선리모콘, 작업등, 디버터 밸브, OVM공구	무선리모콘, 작업등, 디버터 밸브, OVM공구
		전선릴, 자동수평장치, 인버터 6 kw	전선릴, 자동수평장치, 인버터 6 kw	전선릴, 자동수평장치, 인버터 6 kw
장착 차량		현대2.5톤 마이트큐티 하이슈퍼단축	현대3.5톤 이마이티 슈퍼단축(샤시캡)	현대3.5톤 이마이티 슈퍼캡골드장축

## 제품 컬러



메탈릭 블루



메탈릭 은색



- 1공장      경기도 안성시 원곡면 외가천리 10-5
- 2공장, 본사      경기도 안성시 원곡면 외가천리 21

Tel : 031-618-0053 / Fax : 031-691-2441

www.dasancrane.co.kr